



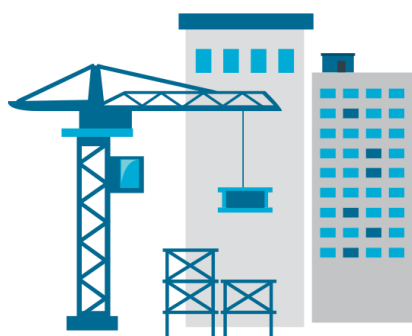
# Chiffres-clés de la construction en Corse

JUIN 2017



## Bâtiment – Travaux Publics

# CONSTRUCTION



**6 319** établissements au 01/01/2017  
 16,1% des établissements tous secteurs  
 confondus

95% de moins de 10 salariés  
 4 475 établissements sans salariés



**10 311** salariés à fin 2015

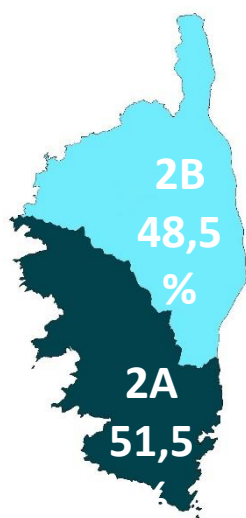
0,91% des salariés de la construction en  
 France métropolitaine

10% des salariés tous secteurs en Corse

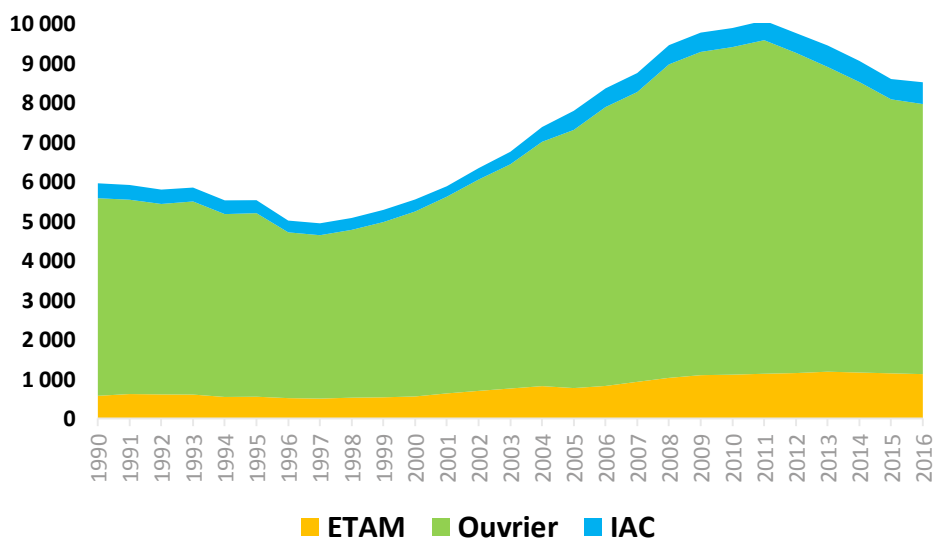
**1 967** demandeurs d'emplois à fin 2016

9,3% des DEFM en Corse( tous secteurs)

Emploi par département



Évolution des salariés



**654** jeunes en formation initiale

70% en apprentissage

30% en voie scolaire

Sources : INSEE INSEE-REE -, INSEE estimations localisées d'emploi, Pôle emploi-DARES, STMT (Statistiques Mensuelles du marché du travail). Données brutes, Education nationale et CCCA-BTP en 2015-2016

# BÂTIMENT

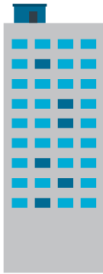


**658** millions d'euros de chiffres d'affaires

**0,5%** du chiffres d'affaires en France

**41%** dans l'entretien-rénovation

**59%** dans la construction neuve



**5 803** établissements

**39%** dans le second œuvre

**61%** dans le gros œuvre

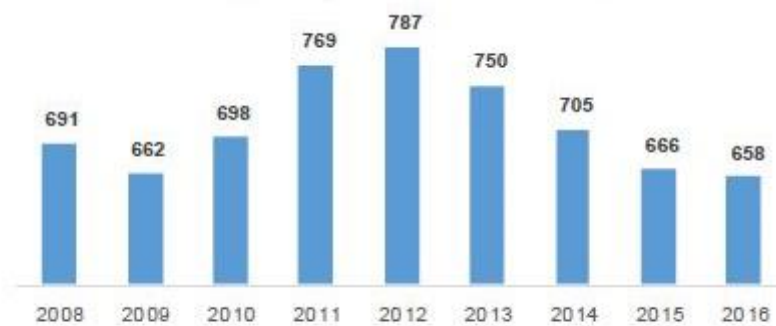
**96%** de moins de 10 salariés

**225** entreprises RGE en juin 2017

(Reconnu Garant de l'Environnement)

Évolution du chiffre d'affaires Bâtiment

Chiffre d'affaires par activité



**4 800**

logements  
mis en  
chantier sur  
1 an à fin  
juin 2017

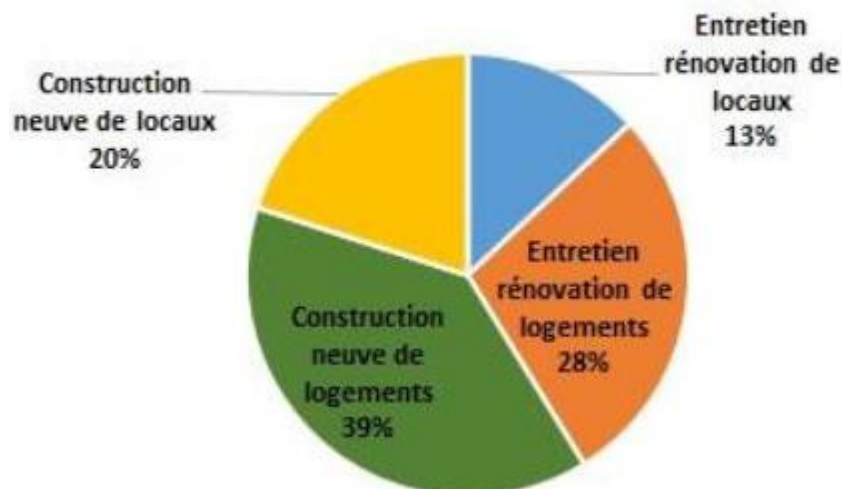
**91**

milliers de m<sup>2</sup>  
de locaux mis  
en chantier sur  
1 an à fin juin  
2017

\* Montant en euros courants ; Evolution en volume

## Structure du CA Bâtiment en Corse en 2016

Unité: % du total



Sources : INSEE – REE au 01/01/2014, CEREC et Gie réseau des CERC activité du Bâtiment Bilan 2016 prévisions 2017

# TRAVAUX PUBLICS



**516 établissements**

**90% de moins de 10 salariés**

**4 établissements de 50 salariés et plus**

Sources : INSEE – REE

## Commande publique de Travaux Publics

### Dépenses en Corse en 2016

► **216 M€ TTC +15,6%** évolution 2016-2015

► **654 € / hab**

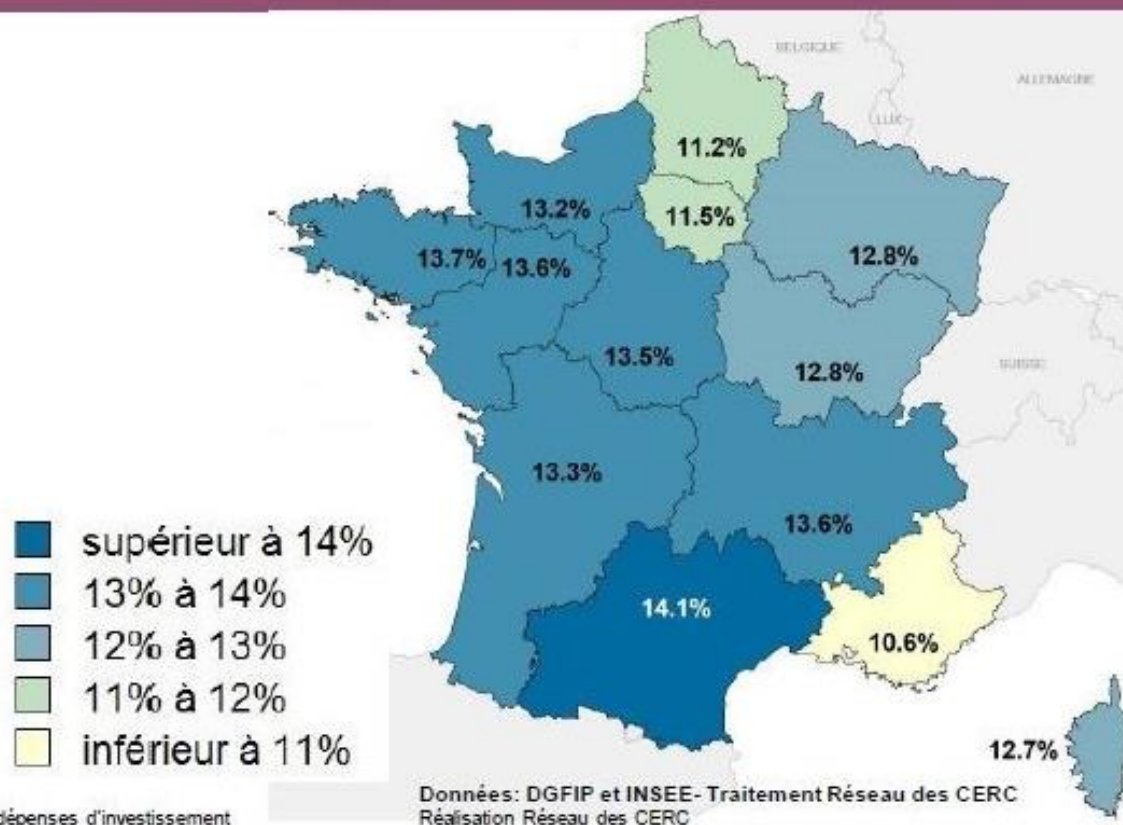
Moyenne France entière : 289 € / hab

### Montant des travaux réalisés de Travaux Publics

Unité : M€ courants TTC



## PART DU BTP DANS LES DEPENSES\* DES COLLECTIVITES TERRITORIALES EN FRANCE EN 2016



\*Ensemble des dépenses d'investissement et de fonctionnement

Sources : CEREC investissements en BTP des collectivités locales bilan 2016 prévisions 2017







La Cellule Économique Régionale de la Construction de Corse est un lieu de partage d'informations et de concertation entre les participants à l'acte de construire

Avec le concours | Des Membres de la CEREC



Avec le concours | Des Membres du GIE Réseau des CERC



Coordonnées | CEREC



CELLULE ÉCONOMIQUE RÉGIONALE CORSE DE LA CONSTRUCTION (CEREC)

19 cours Napoléon bat D- CS 10 006 - 20 704 Ajaccio cedex 9

tél. : 04-95-51-79-49 | e-mail : cereccorse@gmail.com

Site internet : [www.cerec-btp.org](http://www.cerec-btp.org)

