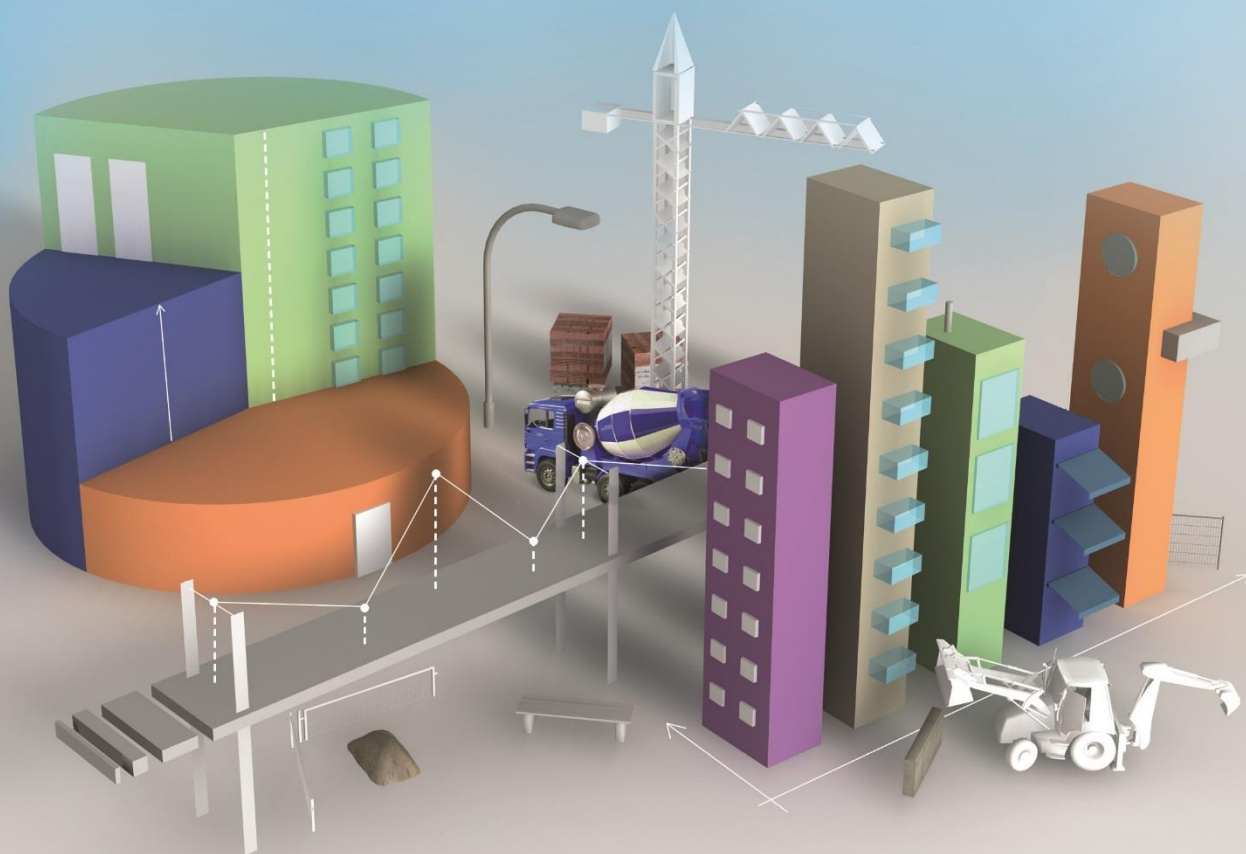


LES DÉPENSES DE BÂTIMENT  
ET DES TRAVAUX PUBLICS

➔ **DES COLLECTIVITÉS  
TERRITORIALES**



➔ **Réalisations 2014**

➔ **Prévisions budgétaires 2015**



**GIE Réseau des CERC**  
Cellules Economiques Régionales  
de la Construction

## Les dépenses de bâtiment et de travaux publics des collectivités Territoriales en Corse sont désormais orientées à la baisse

### Bilan 2014 : les montants de dépenses en Bâtiment et Travaux Publics décrochent

Les collectivités territoriales ont subi des chocs au cours de l'année 2014, qui ont lourdement pesé sur leurs dépenses. Le premier relève de la situation économique générale. Les autres sont de nature plus institutionnelle. Il s'agit :

- de l'effet du cycle électoral municipal, avec une baisse traditionnelle des dépenses durant les une à deux années qui suivent,
- de la réforme territoriale en cours, et surtout de son volet concernant les compétences,
- de la baisse globale des dotations de l'Etat aux Collectivités.

Après trois années consécutives de hausse, les dépenses 2014 accusent un recul de 15% (à environ 344 M€ en maîtrise d'ouvrage directe). Elles sont ainsi quasiment revenues au niveau de 2010.

• Tous les **types de collectivités**, exception faite des Départements, ont participé à ce mouvement. La plus forte diminution a été enregistrée par la strate des groupements à fiscalité propre (-27% sur un an), après il est vrai une forte croissance en 2013.

• S'agissant des **tendances par secteur**, le Bâtiment et les Travaux Publics ont subi des baisses en 2014 (-18% pour le Bâtiment et -14% pour les Travaux Publics)

Ainsi, dans le Bâtiment, ce sont 139 M€ de dépenses qui ont été réalisées par les collectivités territoriales en 2014, soit 436€ par habitant. Les deux tiers d'entre elles sont portées par les communes.

Dans les Travaux Publics, les collectivités territoriales insulaires ont investi 205 M€ en 2014, soit 640€ par habitant. La CTC et les Départements pèsent pour près de 47% dans ces dépenses.

Malgré ce recul, **rapporté au nombre d'habitants la Corse continue d'être la région qui investit le plus dans les travaux d'équipements avec une moyenne régionale 2014 de 1 077 € par habitant contre seulement 632 € en moyenne nationale.**

### Perspectives 2015 : pas de redressement en vue des dépenses

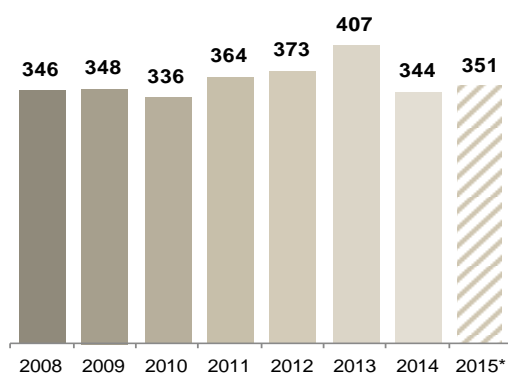
Les dépenses prévisionnelles de bâtiment et de travaux publics votées à fin mai 2015 s'inscrivent en baisse de près de **3,8%** par rapport aux budgets primitifs de 2014.

La diminution concerne plus particulièrement le secteur des Travaux Publics (-5%), la régression s'avérant moins prononcée en ce qui concerne le Bâtiment (-1%)

**Compte tenu des taux de réalisation des dépenses prévisionnelles constatés au cours des dernières années, nous anticipons ainsi une très légère hausse des travaux de BTP réalisés de +2%, pour atteindre 351 M€ en 2015.**

Montant des travaux réalisés de BTP

Unité : M€ courants TTC



Répartition des travaux réalisés de BTP

par type de collectivités

Unité : % du montant total des travaux



Evolution des dépenses 2014-2013 : -15,4%

Evolution des dépenses\* 2015-2014 : +2,1%

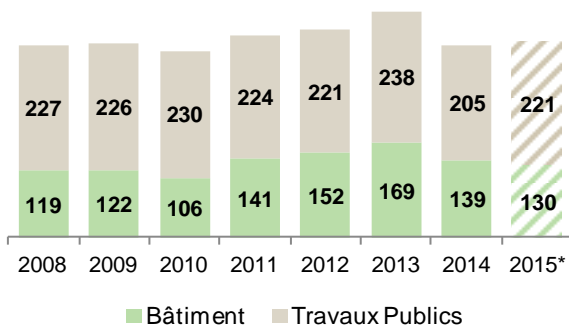
\* Estimation des travaux 2015 calculée à partir des taux de réalisation 2009-2014 (cf. p 21)

QUELS TYPES DE TRAVAUX ?

Répartition et montant des travaux réalisés de BTP

par secteur

Unités : M€ courants TTC



\* Estimation des travaux 2015 calculée à partir des taux de réalisation 2009-2014 (cf. p 21 de l'étude détaillée)

**Bâtiment**

Evolution des dépenses 2014-2013 : -17,7%

Evolution des dépenses\* 2015-2014 : -6,6%

**Travaux Publics**

Evolution des dépenses 2014-2013 : -13,8%

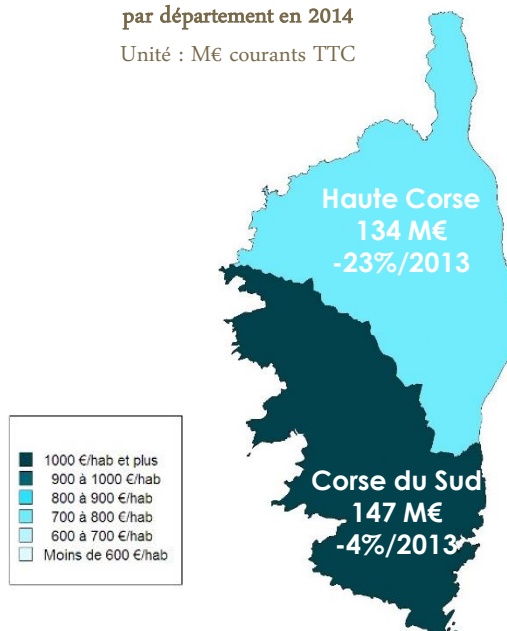
Evolution des dépenses\* 2015-2014 : +8,0%

QUELS INVESTISSEMENTS PAR DEPARTEMENT ?

Montant des dépenses réalisées de travaux de BTP

par département en 2014

Unité : M€ courants TTC

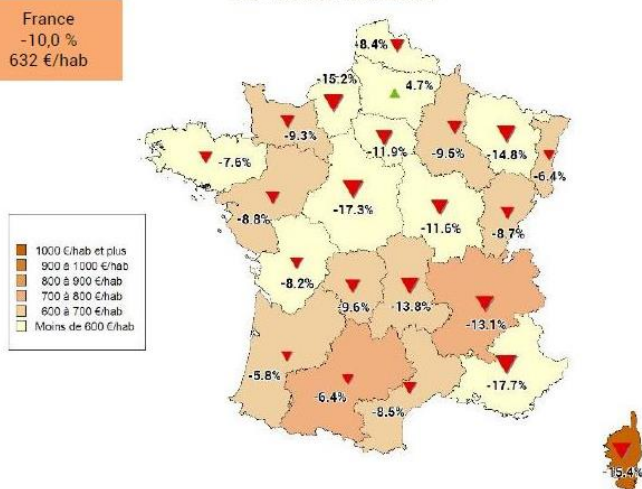


\* S'ajoutent les dépenses de la C.T.C: 63 M€

QUELLES DEPENSES EN FRANCE ?

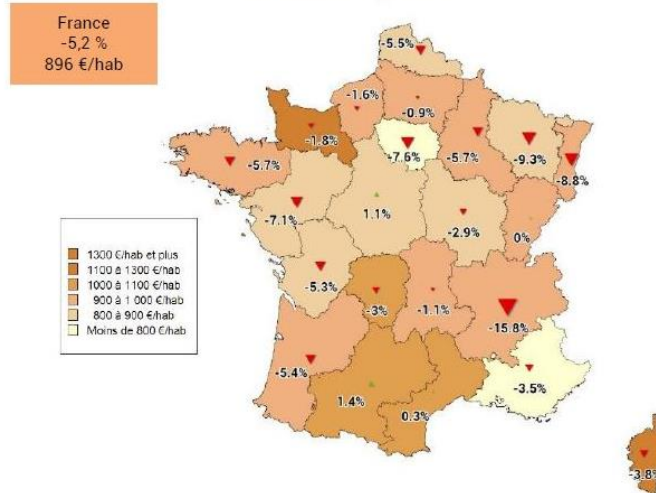
Montant des dépenses réalisées de travaux de BTP en 2014 et évolution sur un an

Unité : M€ courants TTC par habitant



Montant des dépenses prévisionnelles de travaux de BTP budgétisés en 2015 et évolution sur un an

Unité : M€ courants TTC par habitant





Avec le concours des membres de la CEREC :



...et des membres du GIE Réseau des CERC



CELLULE ECONOMIQUE REGIONALE CORSE

19 cours Napoléon Bât D CS 10 006 20 704 Ajaccio cedex

tél. : 04 95 51 79 49 | e-mail : cereccorse@gmail.com

site régional : [www.cerec-btp.org](http://www.cerec-btp.org) | site national : [www.cerc-actu.com](http://www.cerc-actu.com)